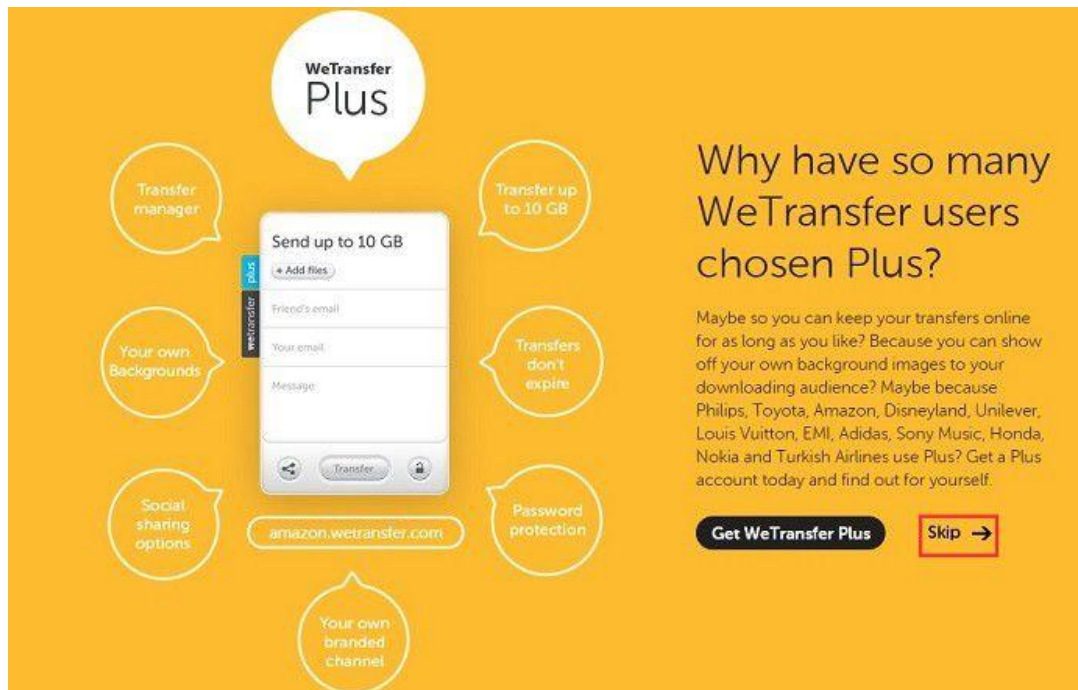


Guia pratico de envio de arquivo pelo WeTransfer - Multicópias

WeTransfer é um serviço online gratuito de envio de arquivos, que possibilita enviar ficheiros de até 2GB. Este servidor mantém os arquivos guardados por até duas semanas e permite adicionar até 20 endereços de e-mail por envio de forma gratuita.

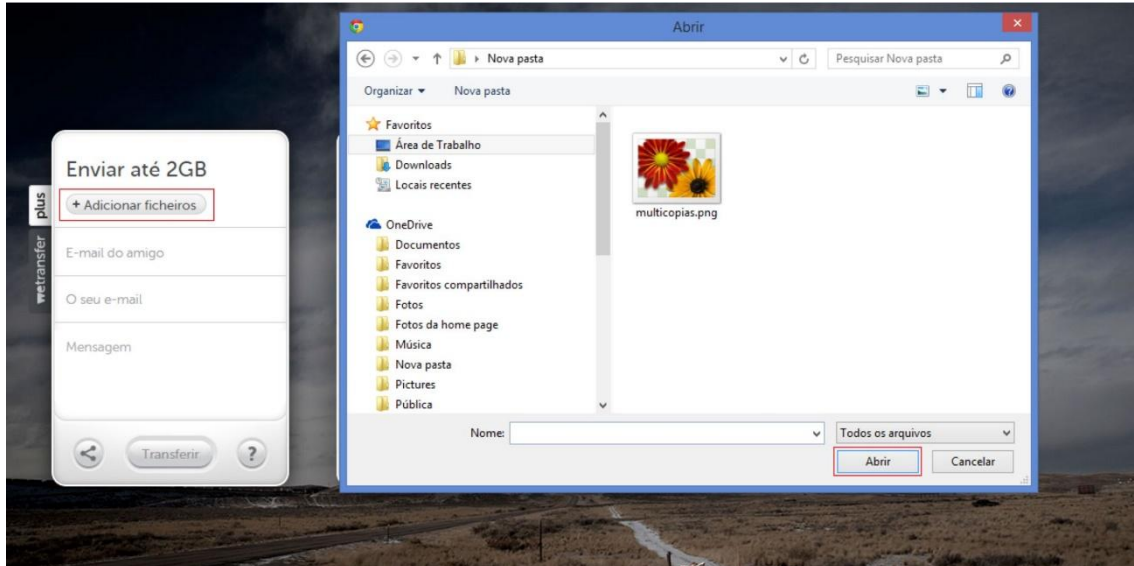
1 - Para começar acesse o site www.wetransfer.com, se for a primeira vez que você estiver acessando aparecerá uma tela amarela oferecendo o serviço Plus, você pode ignorar e clicar em “Skyp” no canto inferior direito da tela.



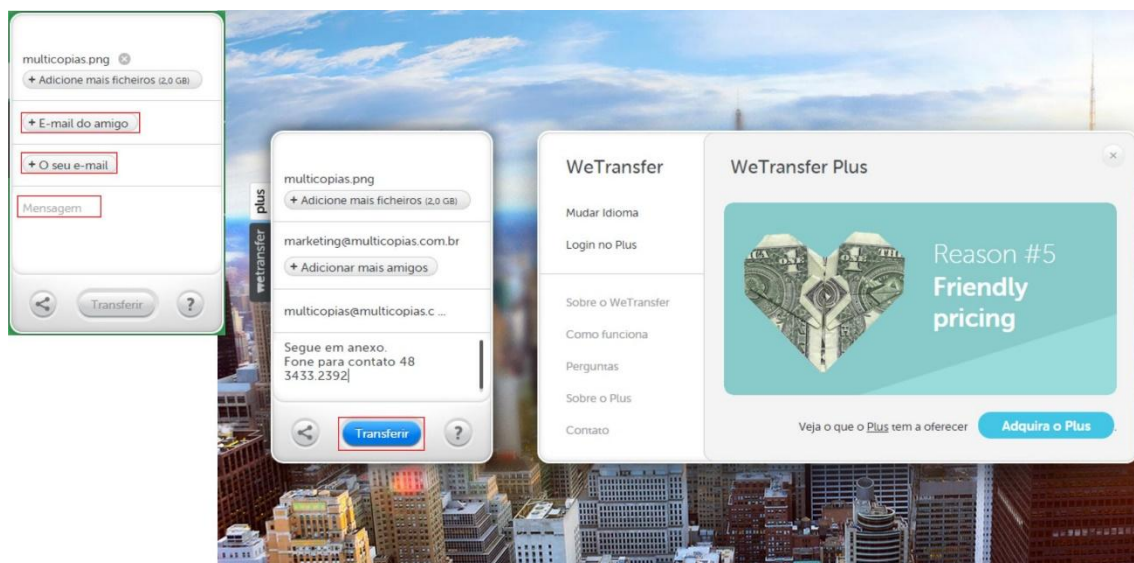
2 - Em seguida será carregada uma segunda página com os termos e condições do serviço basta clicar no botão azul “Concordo” no retângulo branco no lado esquerdo.



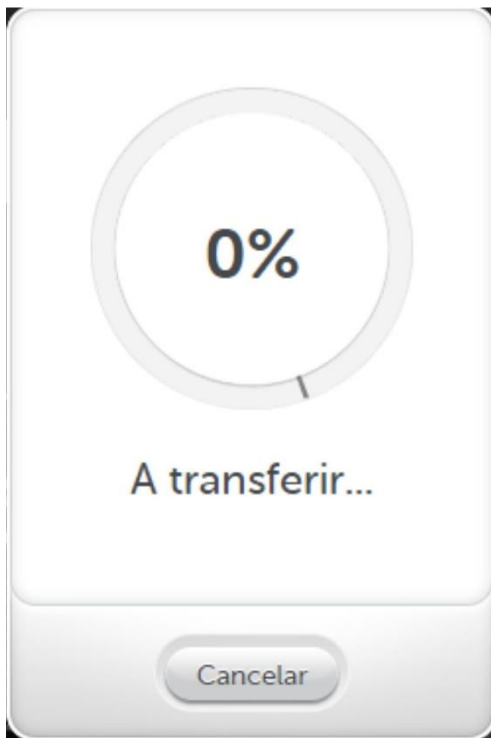
3 - Após concordar com os termos e condições do serviço carregará um novo conteúdo no retângulo branco, agora possibilitando adicionar o arquivo desejado. Clique no botão “+ Adicionar ficheiro” que abrirá uma nova janela com as pasta do seu computador, basta então você procurar o arquivo desejado e clicar em abrir.



4 - Com um arquivo já escolhido agora o WeTransfer possibilita adicionar um novo arquivo ou já preencher os outros campos. O campo “E-mail do amigo”, é o e-mail de quem você pretende enviar o arquivo (neste caso multicopias@multicopias.com.br), e depois coloque o seu e-mail no campo “O seu e-mail” para que possa receber a confirmação da transferência do arquivo. Antes de clicar no botão “Transferir” ainda há a possibilidade de preencher o campo “Mensagem”, para que junto com o arquivo vá alguma instrução ou comunicado.



5 - Após clicar em “Transferir” aparecerá uma nova informação no retângulo indicando que o arquivo está sendo carregado, o tempo para a finalizar o carregamento do arquivo depende do tamanho do arquivo que está sendo enviado, após finalizar parecerá a confirmação da de “Transferência Completa”.



6 - Após o envio é sempre bom entrar em contato para certificar que o link para download do arquivo realmente chegou.